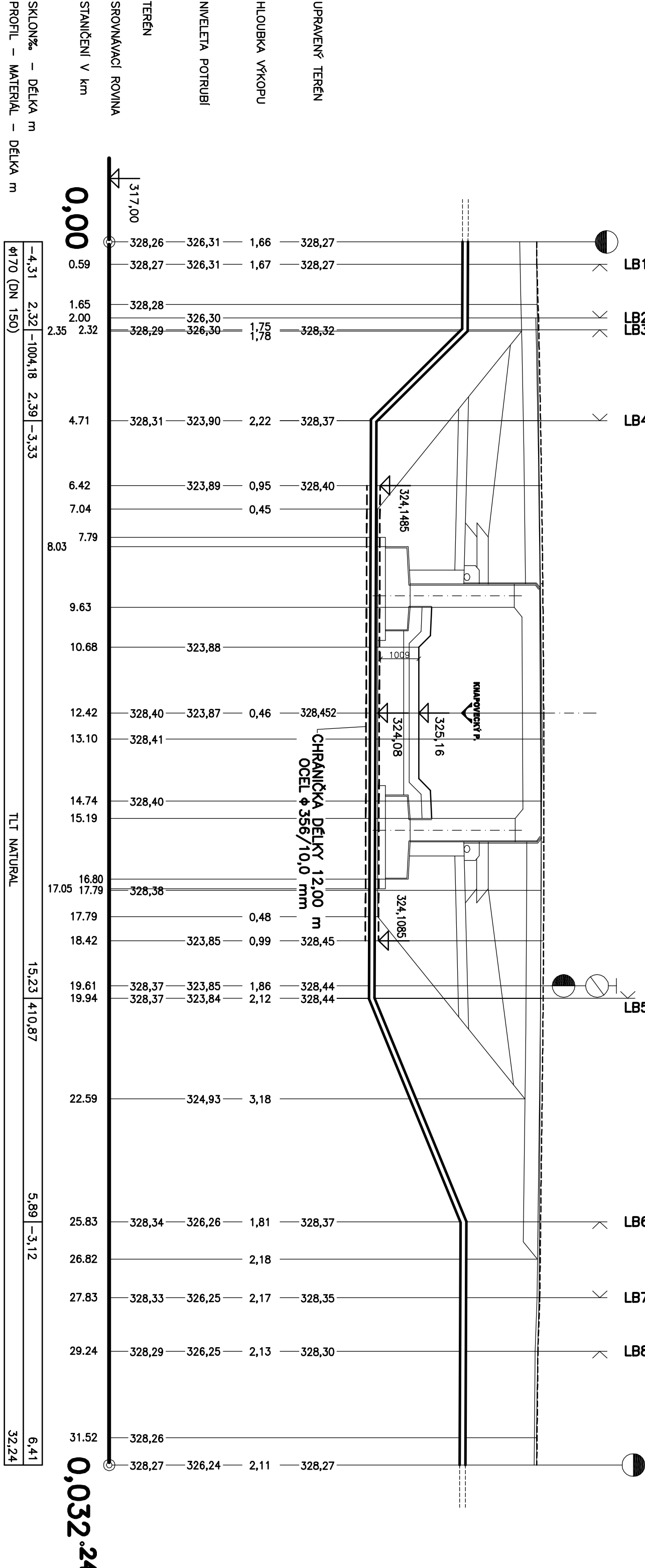


ÚZEMÍ OBCE
POVRCH ÚZEMÍ

ÚSTÍ NAD ORLÍCI
VOZOVKA – ŽIVCE

UL. MORAVSKÁ

HYVLVÁTY



SKLON% – DELKA m
PROFIL – MATERIAL – DELKA m

0,00

TLT NATURAL

15,23 410,87

5,89 –3,12

32,24

6,41

32,24

32,24

32,24

32,24

32,24

32,24

32,24

32,24

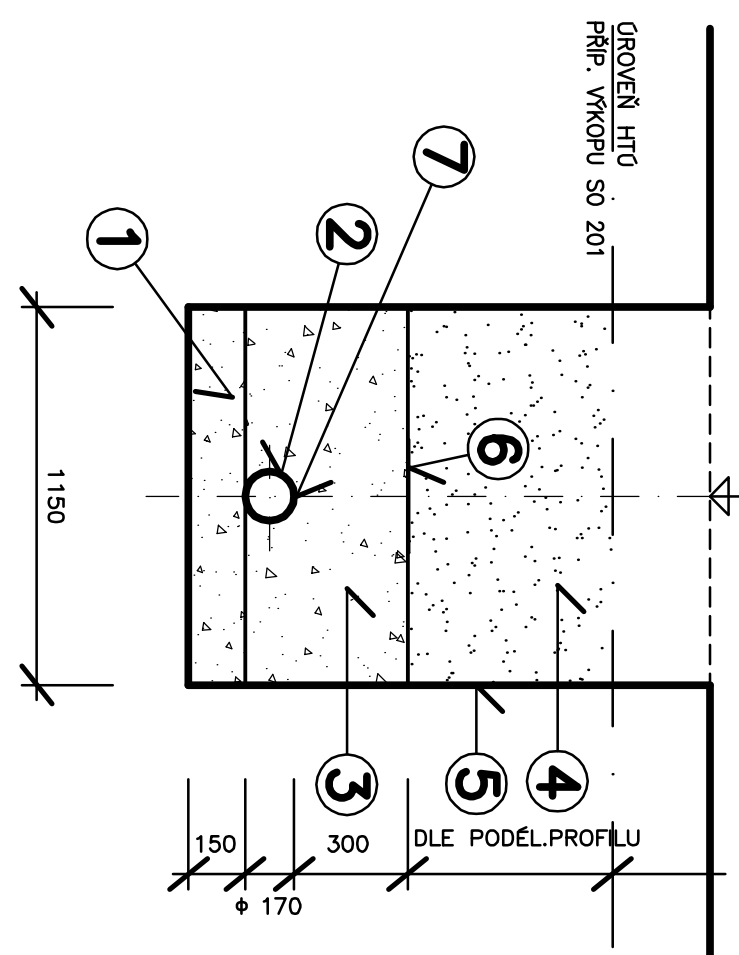
32,24

32,24

32,24

ULOŽENÍ POTRUBÍ

M 1 : 20



LEGENDA

- 1 PÍSKOVÝ PODSTUP – ZRNO 0 + 4 mm
- 2 VODOVODNÍ POTRUBÍ Z TVÁRNÉ LITINY NATURAL Ø 170 x 4,5 mm
- 3 HUTNĚNÝ OBŠYP ŠTĚRKOPÍSKEM – ZRNO 0 + 8 mm
- 4 HUTNĚNÝ ZASTUP HLINITO-PÍSCITOU ZEMINOU Z VÝKOPU
- 5 STĚNY RÝHY – PAŽENÍ ZATÍŽNÉ
- 6 VÝSTRAŽNÁ FOLIE – MODRÁ (OVĚŘIT U PROVOZOVATELE)
- 7 SIGNALIZAČNÍ VODIČ CYK 4 (NUTNOST OVĚŘIT U PROVOZOVATELE)

Pozn.:

V MÍSTĚCH NÁPOJENÍ JE UVAŽOVÁNO S HLoubKAMI KRYTÍ STAVAJÍCÍHO VODOVODU PODLE INFORMACE PROVOZOVATELE VEŘEJNÉHO VODOVODU. NÁPOJENÍ BUDE NUTNĚ UPRAVIT NA MÍSTĚ STAVBY PODLE SKUTEČNOSTÍ A ZA PŘÍTOČNOSTI ZÁSTUPCE PROVOZOVATELE. V MÍSTĚCH NÁPOJENÍ NA STAVAJÍCÍ VODOVOD BUDOU VÝKOPY PROVÁDĚNY RUČNĚ, V MÍSTĚCH NÁPOJENÍ NA STAVAJÍCÍ VODOVOD BUDE VÝKOP ROZŠÍŘEN A PRODLOUŽEN V NEJNUTNĚJŠÍM ROZSAHU A BUDE ŘÁDNĚ ZAPÁŽEN. PŘÍPADNOU NUTNOST POUŽITÍ SIGNALIZAČNÍHO VODIČE A VÝSTRAŽNÉ FOLIE PROJEKTNÁ ZHOTOVITEL OBJEKTU SE SPRÁVCEM VEŘEJNÉHO VODOVODU. STAVAJÍCÍ VODOVOD BUDE VE VYMĚŇOVÁNĚM ÚSEKU DEMONTOVÁN, PŘÍP. VYBOURÁN VČERNĚ TVAROVEK. POSTUP VÝSTAVBY JE NUTNĚ KOORDINOVAT SE ZHOTOVITELEM MOSTU. VÝKOPOVÉ PRÁCE BUDOU PROVÁDĚNY OD HLUBŠÍCH TERÉNNÍCH ÚPRAV (ZEMNÍ PLÁNĚ VOZOVKY A CHODNÍKY) A OD ÚROVNĚ VÝKOPŮ PŘÍPRAVENÝCH PRO MOST. JE NUTNĚ UPOZORNIT ZHOTOVITELE MOSTU, ABY PŘI VÝKOPECH OCHRÁNIL STAVAJÍCÍ VODOVOD, KTERÝ BUDE ODSŤAVEN AŽ NA ZÁVĚR VÝSTAVBY PRO MOŽNOST PROPOJENÍ

03

02

01

ZMĚNA

POPIS

DATUM

ING. IVAN ŠÍR

PROJEKTOVÁNÍ DOPRAVNÍCH STAVEB CZ s.r.o.

Hádkova 1714/3, 500 02 Hrádec Králové, tel.: +420 603 181 473, sir@shiron.cz, www.shiron.cz

IČ: 259 62 914

Investor: Město Ústí nad Orlicí

Sytova 16, 562 24 Ústí nad Orlicí

Nový most přes Knapovecký potok v ulici Třebovská v Ústí nad Orlicí

SO 340 - VÝMĚNA VODOVODNÍHO POTRUBÍ - TEPVOS s.r.o.

PODÉLNÝ PROFIL

C.3.1.5

■ kraj: Pardubický

■ MÚ/OU: Ústí nad Orlicí

■ stupeň útojení: bez útojení

■ datum: 11. 2015

■ zedákové číslo: 015_001

■ DSP+DPPS

■ odpovědný projektant slovy: Ing. Ivan Šír

■ odpovědný projektant objektu: Ing. Alena Melišová

■ vypracoval: Ing. Alena Melišová

■ kontroloval: Ing. Jan Fládr

■ změna číslo: 00

■ měřič: 1:100/1:100

Ing. Alena Melišová

Ing. Jan Fládr

Ing. Alena Melišová

Ing. Jan Fládr

Ing. Alena Melišová

Ing. Jan Fládr